

Valore nel tempo



VALORE NEL TEMPO



La lavorazione del legno, in PIZZOLON, è anzitutto una tradizione di lunga esperienza. Dalla gestione artigianale degli anni '60/70 agli anni '80, con la scoperta e valorizzazione del legno meranti lamellare, prodotto di alta tecnologia, da tutti riconosciuto ed ambito, grazie al fatto che le installazioni realizzate sono tuttoggi in perfetto stato di utilizzo. Nel 2010 compie i suoi primi 50 anni di attività e supera la dura crisi del mercato globale - più presente nel settore edilizio - con risposte fattive: inaugurazione nel 2011 di un importante Showroom in seno all'azienda e ampliamento della gamma con una nuova finestra dello spessore di 80 mm, in abete rosso, con tutte le caratteristiche per conquistare il mercato dell'edilizia in "classe A".

La bellezza del legno è un privilegio che Pizzolon continua a sostenere.

Il legno lamellare è oggi tecnologia certificata ed ecosostenibile. Resistenza e durata maggiori del legno massello, utilizzo di resine non tossiche e non nocive, ciclo di verniciatura a

3 mani con vernici a base d'acqua e a basso impatto ambientale, ferramenta tedesca con resistenza alla nebbia salina tra le più alte del settore: ecco alcuni dei particolari che rendono i serramenti Pizzolon un valore nel tempo. Il legno lamellare è stabile, duraturo, ecologico, riciclabile, versatile, leggero, resistente, certificato ed esteticamente insostituibile. Pizzolon crea serramenti con 4 tipologie di essenze:

- **MERANTI** (5 tonalità con finitura trasparente e in qualsiasi tinta RAL)
- **ROVERE EUROPEO** (5 tonalità con finitura trasparente e in qualsiasi tinta RAL)
- **TEAK** (tonalità cuoio)
- **ABETE ROSSO** (6 tonalità con finitura trasparente e in qualsiasi tinta RAL)

Solo il legno riesce a rendere ogni residenza unica e personale, calda e accogliente, lussuosa e prestigiosa. I clienti Pizzolon sono la testimonianza più importante di una scelta di valore nel tempo.





Meranti

MERANTI

Nome botanico:

Shorea spp.

Denominazione: Dark Red Meranti - Meranti Seraya; le due specie si fondono tra di loro.

Provenienza: Malaysia, Indonesia, Borneo. Peso specifico: 370/700 kg/mc.

La variabilità di peso è legata all'aspetto estetico: il più pesante si presenta color rosso mattone, il più leggero si presenta invece molto più chiaro. La qualità selezionata dalla Pizzolon oscilla tra i 500/520 kg/mc; questo consente di ottenere una buona omogeneità del colore. Il legno lamellare è stato inizialmente realizzato per motivi logistici, per poter utilizzare al meglio, sul posto, le parti perimetrali delle piante, ricavando dei listelli che, incollati tra di loro, rendevano possibile la forma di listoni lamellari. Pizzolon sceglie lamellare di Meranti ricavato da piante intere di provenienza Borneo.

Ciò consente di disporre di un prodotto di alto pregio per omogeneità, assenza di difetti e durabilità. Questa qualità di prodotto si traduce in un aumento del costo, ampiamente giustificato, di più del 20% rispetto al prodotto standard di mercato. L'Istituto Fenstertechnik di Rosenheim (D) colloca questa specie in classe due, tra i più duraturi e resistenti.



Rovere Europeo

ROVERE EUROPEO

Nome botanico:

Quercus Petraea

Provenienza: Europa centrale ed occidentale.

Il legno presenta un colore sabbia chiara, manifesta una marcata porosità e si presta per la realizzazione di pavimenti, arredamenti ed infissi. È adatto anche per l'impiego nella nautica e per l'esterno grazie alla sua notevole resistenza alla aggressione degli agenti atmosferici. Nella città di Ratisbona, nel Sud della Germania, si può ammirare un massiccio portone in rovere originario del 1300, data di costruzione del complesso della dogana, vicino al ponte sul Danubio. L'esempio fornisce l'esatta idea della resistenza di questo legno. È un legno di ottima lavorazione, ma essendo ricco di tannino, necessita di trattamento dedicato nelle fasi di verniciatura. L'Istituto Fenstertechnik di Rosenheim colloca questa specie in classe due, tra i più duraturi e resistenti.



Teak

TEAK

Nome botanico:

Tectona Grandis

Il teak, legno di nobili ed eccezionali requisiti, generalmente conosciuto per il suo impiego in campo navale e arredo per esterni, custodisce la storia e la cultura delle civiltà del Sud-Est asiatico grazie a caratteristiche che lo collocano ai vertici per durata nel tempo e che ne fanno uno dei legni più resistenti e pregiati al mondo. È risaputo che l'attuale carenza di reperibilità del Teak nei mercati è dovuta al fatto che le piantagioni di Teak di Giava (Indonesia) vengono sempre più convertite in coltivazioni di palma per la produzione di olio, più redditizie rispetto ai cicli cinquantennali di riproduzione del teak. L'Istituto Fenstertechnik di Rosenheim lo colloca in classe uno.



(vxt)



Abete Rosso

ABETE ROSSO

Nome botanico:

Picea Abies

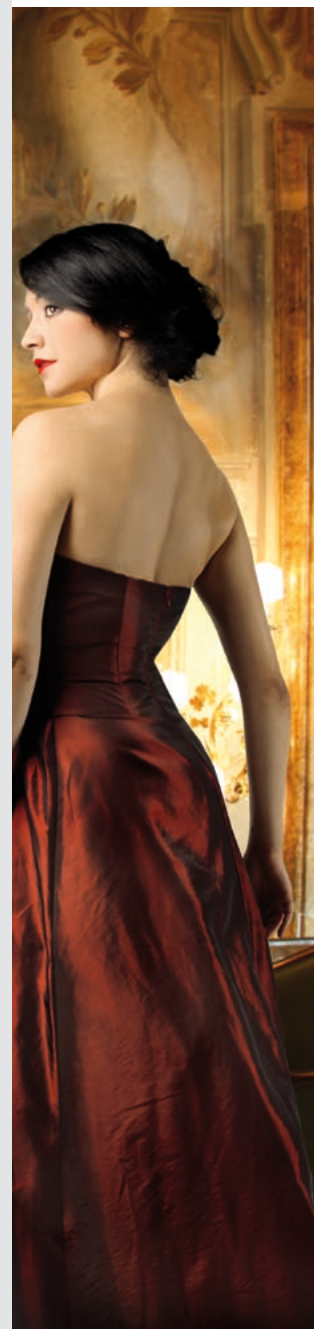
Provenienza: zone montuose del Nord Italia, Europa centro settentrionale, Balcani.

Il legno è di un colore chiaro e pasta tenera, presenta enorme differenza di peso tra legno fresco (750/800 kg/mc) e legno essiccato (sui 400 kg/mc).

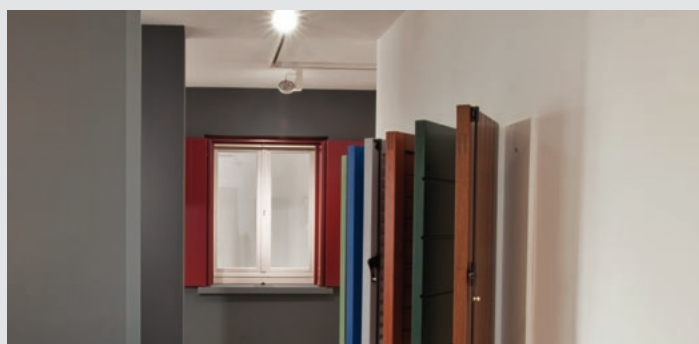
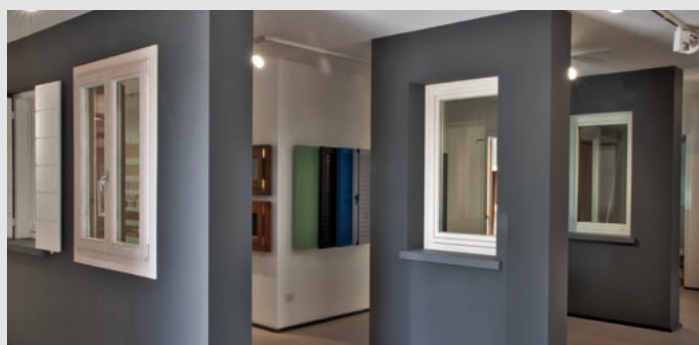
L'enorme quantità di acqua contenuta determina la leggerezza e la spugnosità di questa specie legnosa. È un legno adatto a svariate applicazioni, ideale nelle costruzioni e in carpenteria per l'edilizia, per la produzione di pellet, per pannelli truciolati e cellulosa. La produzione del lamellare di abete viene eseguita partendo da una selezione accurata della pianta. Generalmente il primo fusto viene sezionato a raggiera in modo da presentare un costante fronte rigatino. Queste lavorazioni incidono notevolmente sulla qualità estetica (venatura e fiammatura) del prodotto. Molto richiesto oggi dal mercato per le sue caratteristiche intrinseche che consentono un più efficace abbattimento termo-acustico. Durata e longevità del legno vengono oggi rafforzate grazie a moderni trattamenti di verniciatura all'acqua. Di facile lavorazione e di ottimo aspetto si presta ad ogni tipo di verniciatura con risultati estetici molto piacevoli. L'Istituto Fenstertechnik di Rosenheim lo colloca in classe quattro.



pizzolon
Quality windows and doors



S h o w r o o m



Ponzano Veneto/Treviso

PIZZOLON, IL VALORE DEL LEGNO HA UN SEGRETO: una gamma di produzione diretta tra le più complete sul mercato.

- Tutti i serramenti "classici"
- Serramenti sghembi, ad arco o su sagoma del cliente
- Monoblocco con scuro o con avvolgibile
- Serramenti rivestiti in legno/alluminio e legno/bronzo
- Serramenti "Sali-scendi" (a ghigliottina) con 1 o 2 ante mobili
- Porte e scuri a pacchetto
- Serramenti a bilico orizzontale e verticale
- Scorrevoli complanari
- Alzanti scorrevoli a più ante mobili
- Curvi in pianta

PIZZOLON, TUTTO IL VALORE DEL FATTO A MANO: una gamma ricca di complementi su misura e personalizzabili.

- Oltre 30 modelli di Portoni d'ingresso a catalogo tutti realizzabili nelle varianti a 2 ante, con laterali fissi o con sopra-luce. Possibilità di personalizzazione a richiesta.
- 11 modelli di oscuranti esterni disponibili in decine di combinazioni costruttive.
- Produzione e verniciatura interna di tutti i prodotti in legno con vernici a base d'acqua.
- Ampia gamma di cassonetti, pannelli, fascette coprifilo, inglesine, davanzali, scuretti interni, controtelai metallici e in legno, avvolgibili e zanzariere. Tutto per dare più valore alla tua casa.
- Valutazione tecnico-costruttiva di soluzioni particolari non comprese a catalogo e/o listino.
- Consegna dei serramenti direttamente a casa o in cantiere.



www.pizzolon.com

ASTI • BOLOGNA • BRESCIA • CAMPOBASSO • CASERTA • MASSA CARRARA • NAPOLI
PADOVA • PESCARA • ROMA • TREVISO • TRIESTE • UDINE • VARESE
CIPRO • GRECIA • ISRAELE • MOLDAVIA • ROMANIA • STATI UNITI