

La finestra in classe A

EVO K1

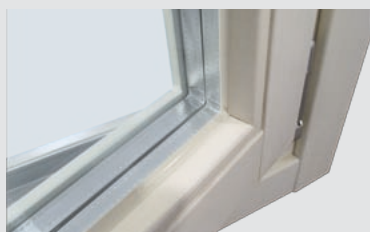


EVOLUZIONE ECOSOSTENIBILE

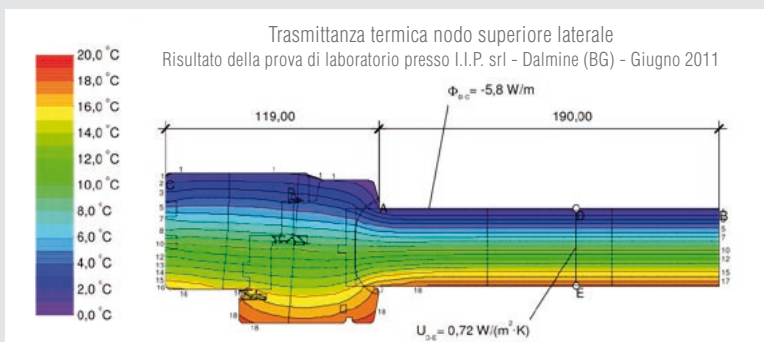
Un nuovo prodotto, la finestra **EVO K1**, per raccogliere tutta l'esperienza e la tradizione Pizzolon e proporre un serramento dalle prestazioni tecniche innovative e in grado di raggiungere un **K termico inferiore ad 1**.

(k < 1)

Un serramento in abete lamellare, nuova specie legnosa nella gamma Pizzolon, che il mercato richiede per la sua bellezza al tatto e per la specificità di prodotto ecosostenibile, da forestazione programmata, e particolarmente adatto per finestre a bassa dispersione termica.



Anta con doppia camera, triplo vetro basso emissivo, con gas.



Rostro di sicurezza e antisfondamento nelle finestre a due ante: una sicurezza in più!



Gocciolatoio facilmente estraibile: eventuale manutenzione non crea problemi.

EVO K1

EVO K1 nasce sicuro di conquistare il vostro giudizio positivo in materia di fascino e sicurezza, con particolari visivi che fanno la differenza e manifestano estetica e personalità. Dettagli

di sicurezza (antiefrazione con incontro in acciaio, piastrina anti trapano a protezione del quadro maniglia, ecc.) che fanno da deterrente e assicurano comfort alla vostra privacy.

I DETTAGLI CHE RENDONO UNICA EVO K1



- Anta da **80x78 mm**
- Cassa da **65x80 mm**
- **Doppia guarnizione** sull'anta continua, guarnizione sui lati verticali della cassa e nella fascetta centrale sulle 2 ante
- Apertura anta e ribalta con sistema antifalsamanovra
- Antiefrazione con incontro in acciaio su ogni anta
- Piastrina antitrapano di serie a protezione del quadro maniglia
- Ferramenta di produzione **Gretsch Unitas (DE)**
- Gocciolatoio in alluminio estraibile
- Coprigocciolatoio in legno
- Coprifili interni da 60x12 mm a 4 lati
- Coprifili esterni da 35x8 mm a 3 lati
- Copricerniere in abbinamento alla finitura della maniglia
- **Triplo vetro da 42 mm totali, doppio basso emissivo con gas e canaline warm-edge, trasmittanza termica $U_g = 0,6 \text{ W/m}^2\text{K}$**
- **TRASMITTANZA TERMICA DEL SERRAMENTO U_w : Calcolata secondo la UNI EN 14351 pari a $0,94 \text{ W/m}^2\text{K}$ per finestra ad 1 anta**
- Migliore abbattimento acustico



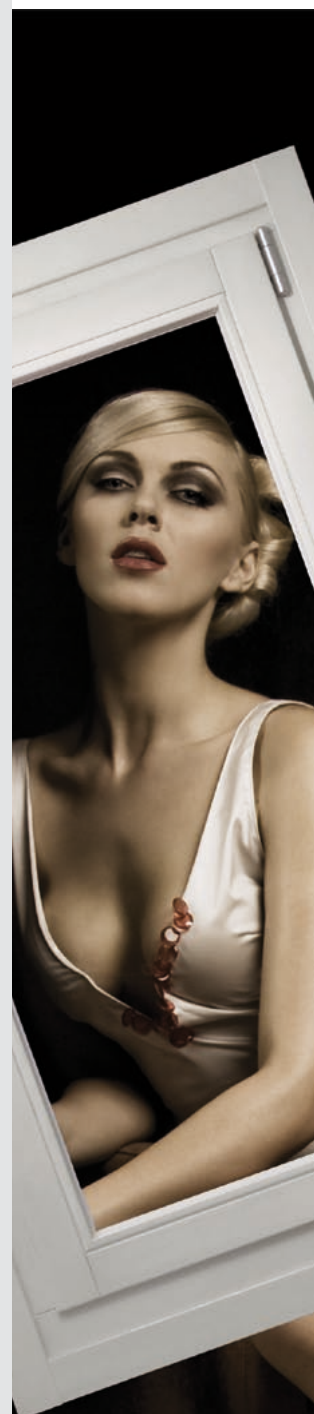
9 differenti punti di ancoraggio per garantire massima stabilità e tenuta.



Apertura anta e ribalta con sistema antifalsamanovra. Ferramenta tedesca con la più alta resistenza al test della nebbia salina.

Traverso continuo sulla cassa esterna: una sicurezza di durata e resistenza all'acqua.

 **pizzolon**
Quality windows and doors

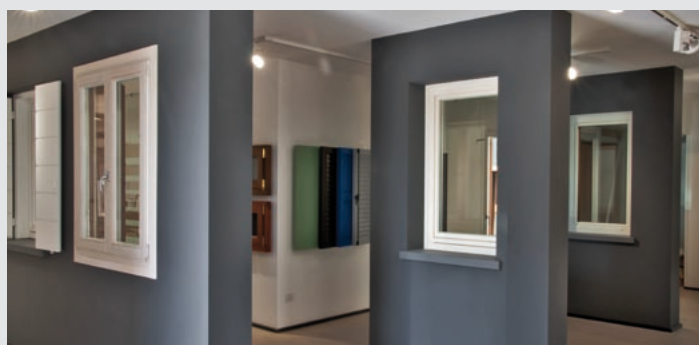


S h o w r o o m



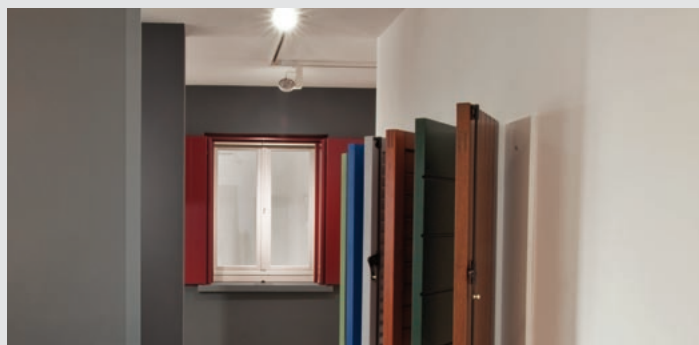
PIZZOLON, IL VALORE DEL LEGNO HA UN SEGRETO: una gamma di produzione diretta tra le più complete sul mercato.

- Tutti i serramenti "classici"
- Serramenti sghembi, ad arco o su sagoma del cliente
- Monoblocco con scuro o con avvolgibile
- Serramenti rivestiti in legno/alluminio e legno/bronzo
- Serramenti "Sali-scendi" (a ghigliottina) con 1 o 2 ante mobili
- Porte e scuri a pacchetto
- Serramenti a bilico orizzontale e verticale
- Scorrevoli complanari
- Alzanti scorrevoli a più ante mobili
- Curvi in pianta



PIZZOLON, TUTTO IL VALORE DEL FATTO A MANO: una gamma ricca di complementi su misura e personalizzabili.

- Oltre 30 modelli di Portoni d'ingresso a catalogo tutti realizzabili nelle varianti a 2 ante, con laterali fissi o con sopra-luce. Possibilità di personalizzazione a richiesta.
- 11 modelli di oscuranti esterni disponibili in decine di combinazioni costruttive.
- Produzione e verniciatura interna di tutti i prodotti in legno con vernici a base d'acqua.
- Ampia gamma di cassonetti, pannelli, fascette coprifilo, inglesine, davanzali, scuretti interni, controtelai metallici e in legno, avvolgibili e zanzariere. Tutto per dare più valore alla tua casa.
- Valutazione tecnico-costruttiva di soluzioni particolari non comprese a catalogo e/o listino.
- Consegna dei serramenti direttamente a casa o in cantiere.



Ponzano Veneto/Treviso



www.pizzolon.com

ASTI • BOLOGNA • BRESCIA • CAMPOBASSO • CASERTA • MASSA CARRARA • NAPOLI
PADOVA • PESCARA • ROMA • TREVISO • TRIESTE • UDINE • VARESE
CIPRO • GRECIA • ISRAELE • MOLDAVIA • ROMANIA • STATI UNITI